

檔 號：

保存年限：

臺南市政府 書函

地址：70801臺南市安平區永華路2段6號

承辦人：黃慧欣

電話：06-2991111*7730

傳真：06-2982507

電子信箱：limol228@mail.tainan.gov.tw

受文者：臺南市立柳營國民中學

發文日期：中華民國102年5月24日

發文字號：府人考字第1020467564號

速別：普通件

密等及解密條件或保密期限：

附件：如說明三(0467564A00_ATTCH1.doc、0467564A00_ATTCH2.pdf)

主旨：為服務同仁，本府訂於本（102）年7月16日（星期二）在本府永華市政中心10樓東側小禮堂舉辦多益測驗（TOEIC）團體施測，請查照並鼓勵所屬踴躍報名參加。

說明：

一、本次到府團體施測相關事項如下：

（一）測驗日期及時間：102年7月16日（星期二）下午14時至16時30分，並請於當日下午13時30分前到達測驗試場。

（二）測驗地點：本府永華市政中心10樓東側小禮堂。

（三）報名費：每人新台幣1,240元。

（四）報名期限：自102年5月27日起至102年6月17日止。

（五）報名方式：一律採網路報名，請至臺南市政府多益測驗到府考試報名專區（網址<https://service.toEIC.com.tw/public/TNCG/index.jsp>）報名，並自行於繳費期限前依所選擇之繳費方式（信用卡、超商、7-11 ibon、ATM轉帳）繳交報名費用。

（六）注意事項：

1、依多益測驗團體施測規定，本次到府團體施測報考人



1020467564

數未達50人，將取消本次團測，並退還報名費。

2、預定於本年7月9日寄發考試通知單(不寄發准考證，考試通知單非考試入場必備資料)，若未收到可至下列網址查詢考試相關資訊：https://service.toEIC.com.tw/Ticket_Query/AllTest/index.jsp。

3、測驗當天請攜帶身分證正本、2B鉛筆及橡皮擦應試。

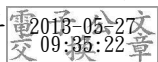
4、成績單預定於本年8月5日寄發。

二、關於多益測驗相關訊息，請至下列網站<http://www.toEIC.com.tw>查詢。

三、檢附本府多益測驗團體施測時程表、多益測驗應試須知各1份。

正本：臺南市政府各處、臺南市政府所屬各級機關學校

副本：臺南市政府人事處考訓科



訂

線