

# 校網相片上傳教學

- 一、上傳相片前請務必縮小相片檔案大小，(1)可增快上傳時間，(2)可增快讀取速度，(3)可避免主機空間浪費
- 二、請先到學校網站/網管/下載中心/自由軟體/下載(1)squash-0.3 圖片縮放軟體 (免安裝即可使用)  
(2)7-zip 壓縮軟體(需安裝)

## 1.開啓縮圖軟體



## 2.加入照片 — 設定縮小% — 設定儲存目錄 — 開始縮圖

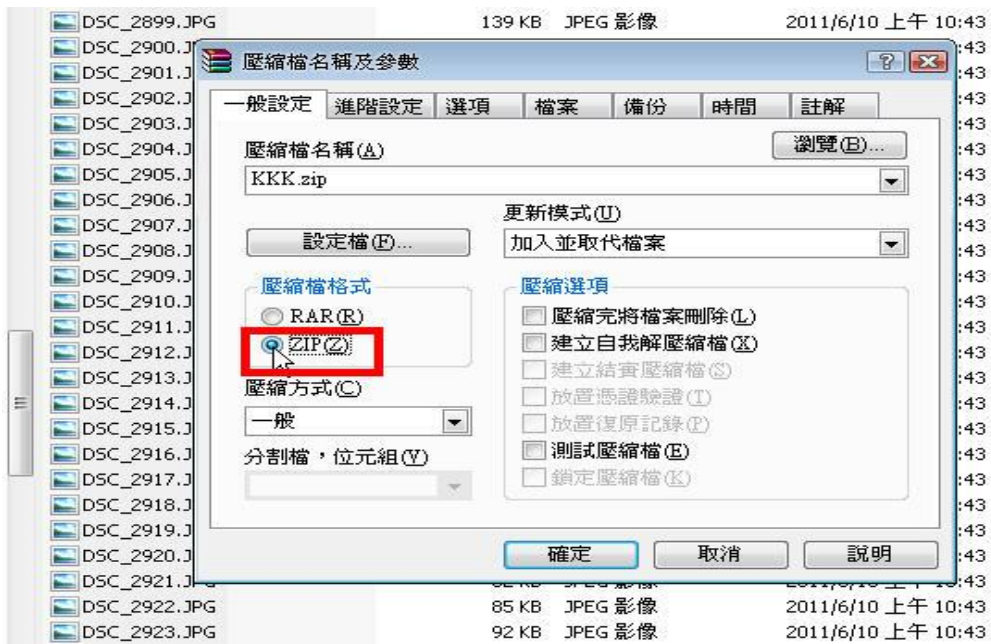
1. 加入欲縮小的照片

2. 設定縮小 %

3. 設定儲存目錄

4. 按此開始縮圖

### 3.制作 .zip 壓縮檔：(照片數量請在 1000 張以內)



### 4.登入帳號



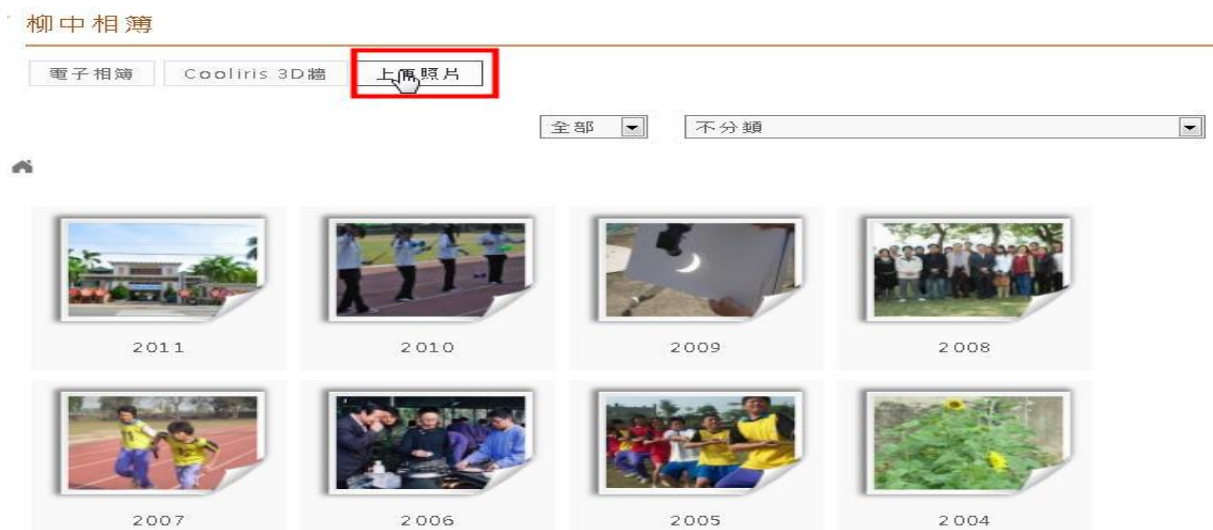
會員登入



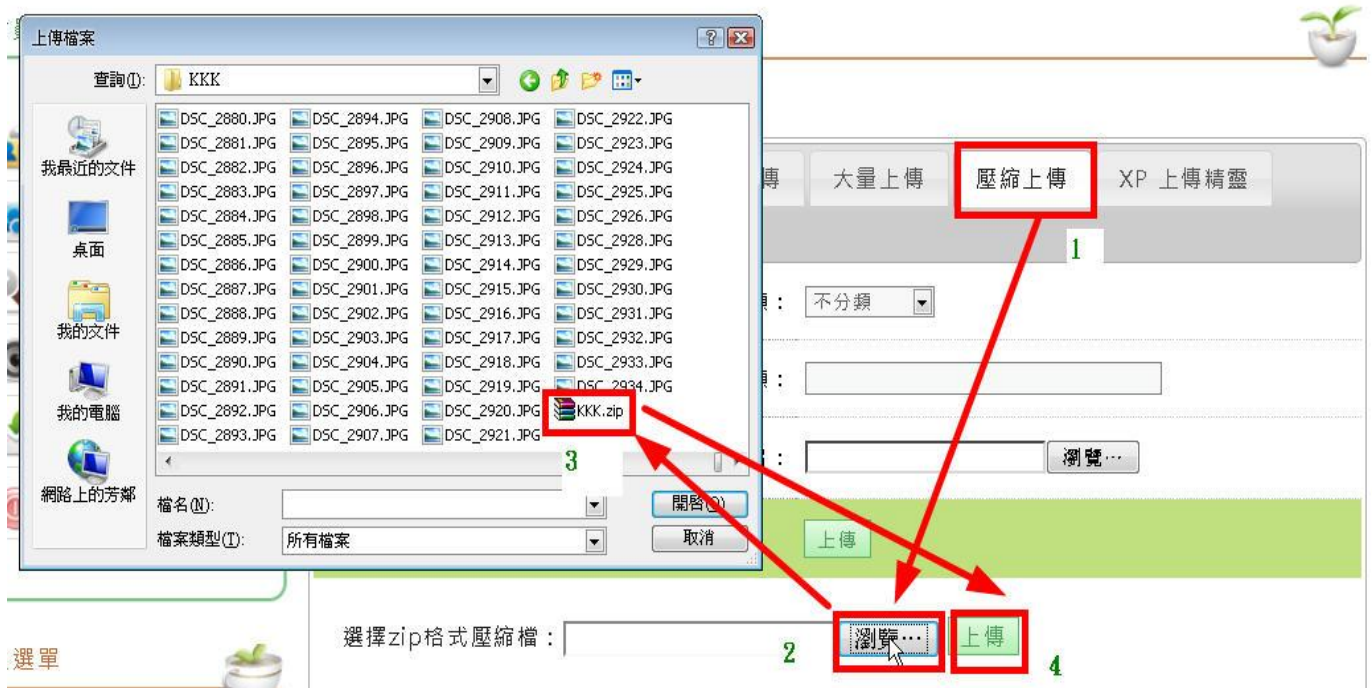
## 5. 點選柳中相簿



## 6. 點選上傳照片



## 7. 選擇壓縮上傳 — 等待.....



## 8.選擇批次匯入

柳中相簿



電子相簿 Cooliris 3D牆 上傳照片

單張上傳 多張上傳 Flash多張上傳 大量上傳 壓縮上傳 XP 上傳精靈

**批次匯入** 1

請先將相片上傳至：[http://www.x250f/uploads/tadgallery/upload\\_pics/user\\_3/](http://www.x250f/uploads/tadgallery/upload_pics/user_3/)

相片分類： 2 選擇存放年代

在上面分類下再建一個次分類： 3. 設定存放目錄日期名稱

欲匯入的檔案	上傳資料夾	寬 x 高	檔案大小	格式或狀態
<input checked="" type="checkbox"/> DSC_1511.JPG	2011_09_23	1072 x 712	75.3 KB	image/jpeg

## 9.滑鼠移到下面按匯入

<input checked="" type="checkbox"/> DSC_0284.JPG	2011_09_23	1072 x 712	107.8 KB	image/jpeg
<input checked="" type="checkbox"/> DSC_1447.JPG	2011_09_23	1072 x 712	64 KB	image/jpeg

10. 照片數量大時，時間會較長，必可完成匯入，請耐心等待完成畫面。